

enterprise europe

PROMOFIRENZE Azienda Speciale della Camera di Commercio



enterprise europe

EXPO SHANGAI 2010

Cities & Cultural Heritage – 15 Giugno 2010

Coordinamento: Toscana Promozione e
Unioncamere Toscana

Soggetto attuatore: Promofirenze – Azienda
Speciale della Camera di Commercio



enterprise europe

The theme of Expo 2010 is
"Better City, Better Life,"

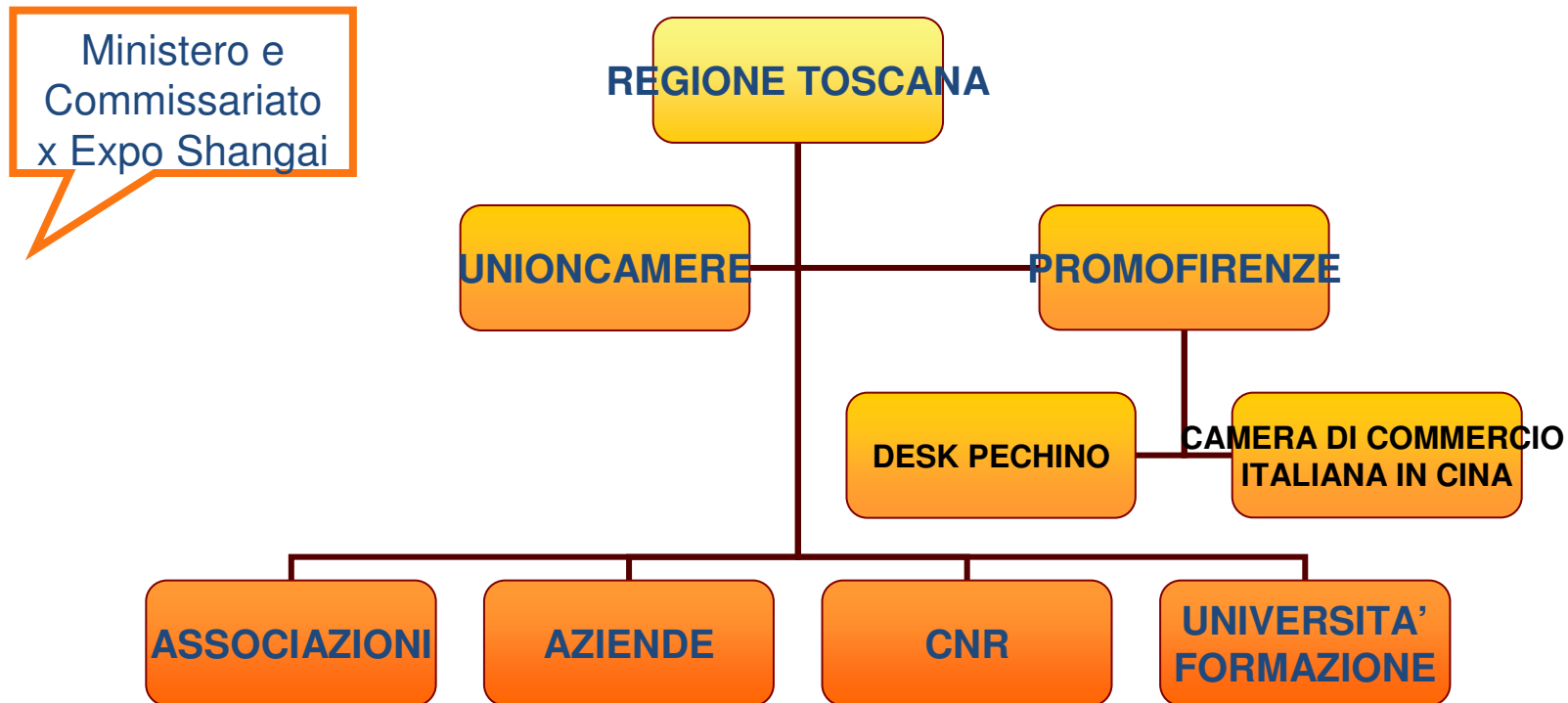
- Blending of diverse cultures in the city
- Economic prosperity in the city
- Innovations of science and technology in the city
- Remodelling of communities in the city
- Interactions between urban and rural areas

enterprise europe

OBIETTIVI

1. Presentazione delle eccellenze toscane nella conservazione e promozione del patrimonio artistico-culturale
2. Occasione di visibilità internazionale dei prodotti e strumenti all'avanguardia
3. Occasione per sviluppare rapporti di business con operatori cinesi pubblici e privati
4. Occasione per sviluppare partnership e accordi tra istituzioni toscane e cinesi

TARGET DI RIFERIMENTO TOSCANO

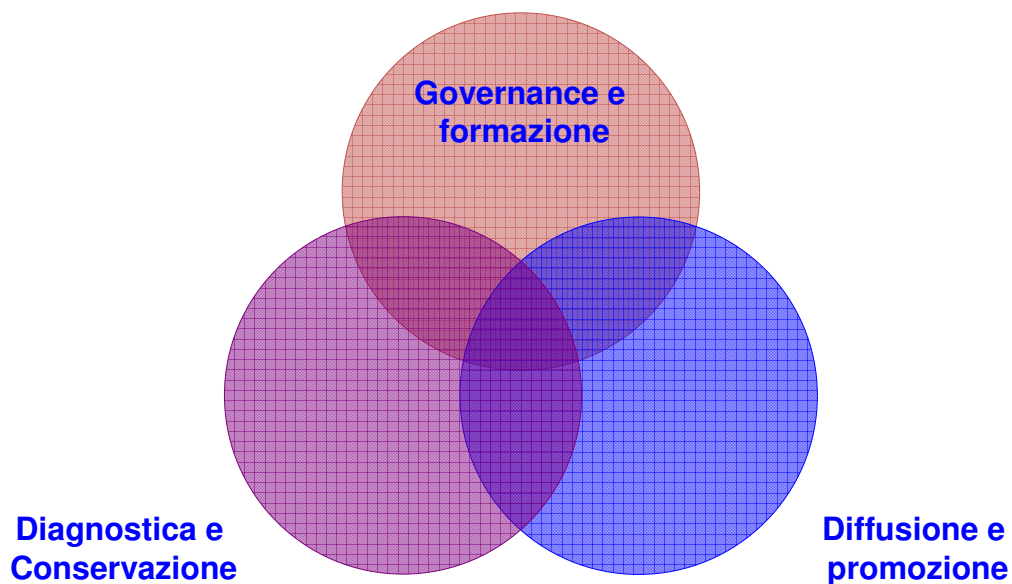


METODOLOGIA ORGANIZZATIVA

- PRESENTAZIONE DEL PROGETTO
- DIFFUSIONE NOTE INFORMATIVE AD AZIENDE – ISTITUZIONI – CENTRI RICERCA – ASSOCIAZIONI TRAMITE CCIAA TOSCANE
- PRESENTAZIONE ALLE AZIENDE + ASSOCIAZIONI (18 marzo p.v. c/o Promofirenze)
- RACCOLTA MANIFESTAZIONI DI INTERESSE ENTRO 15 APRILE P.V.
- SELEZIONE AZIENDE PARTECIPANTI ENTRO 30 APRILE P.V.
- DEFINIZIONE LOGISTICA ENTRO 2 APRILE P.V.
- PROMOZIONE EVENTO IN CINA 1 – 15 APRILE P.V.
- DEFINIZIONE PARTECIPANTI CINESI ENTRO 24 MAGGIO P.V.

TEMI DI RIFERIMENTO

- Riflettografia 3D
- Fluorescenza UV
- Scansione 3D
- Laser
- Altri prodotti, strumenti e tecniche ad alto contenuto tecnologico e innovativo, già testate e diffuse a livello nazionale



- Digital Imaging
- Web & multimedia
- Interactive signage
- Altri prodotti, strumenti e tecniche ad alto contenuto tecnologico e innovativo, già testate e diffuse a livello nazionale

TARGET DI RIFERIMENTO CINESE E INTERNAZIONALE

- RAPPRESENTANTI ISTITUZIONALI
- POTENZIALI BUYERS DI TECNOLOGIE AVANZATE APPLICATE AI BENI CULTURALI
- AZIENDE COMPETITORS X ACQUISIZIONE KNOW HOW
- STAMPA SPECIALIZZATA
- ISTITUTI SCUOLE UNIVERSITA' LEGATE AL RESTAURO/CONSERVAZIONE DEI BENI ARTISTICI E CULTURALI

TARGET DI RIFERIMENTO CINESE ...

Rappresentanti Istituzionali

- Ministry of Culture of the People's Republic of China
<http://www.ccnt.gov.cn>
- State Administration of Culture Heritage <http://www.sach.gov.cn/>
- Ministry of Housing and Urban Rural Development of the People's Republic of China www.cin.gov.cn
- National Development and Reform Commission (NDRC), People's Republic of China: www.sdpc.gov.cn/
- China National Tourism Administration www.cnta.gov.cn
- China Conservation Technical Association

TARGET DI RIFERIMENTO CINESE ...

Principali Città culturali e storiche cinesi (circa 103 città da contattare)

- Sindaci che si occupano dei Beni Artistici e Culturali
- Musei
- Municipal Administration of Cultural Heritage locali
- Eventuali Centri/Istituti locali

TARGET DI RIFERIMENTO CINESE ...

Istituti di ricerca e musei a livello nazionale

- Chinese Academy of Cultural Heritage <http://www.cach.org.cn>
- Art Exhibitions China <http://www.aec1971.org.cn/index.html>
- National Museum of China <http://www.chnmuseum.cn>
- The Palace Museum <http://www.dpm.org.cn/shtml/2/@/8797.html>
- Dunhuang Academy <http://enweb.dha.ac.cn/index.htm>
- Museum of the Terra-cotta Warriors and Horses of Qinshihuang
http://bj.bmy.com.cn/template/gzb/index_en.aspx

TARGET DI RIFERIMENTO CINESE ...Università

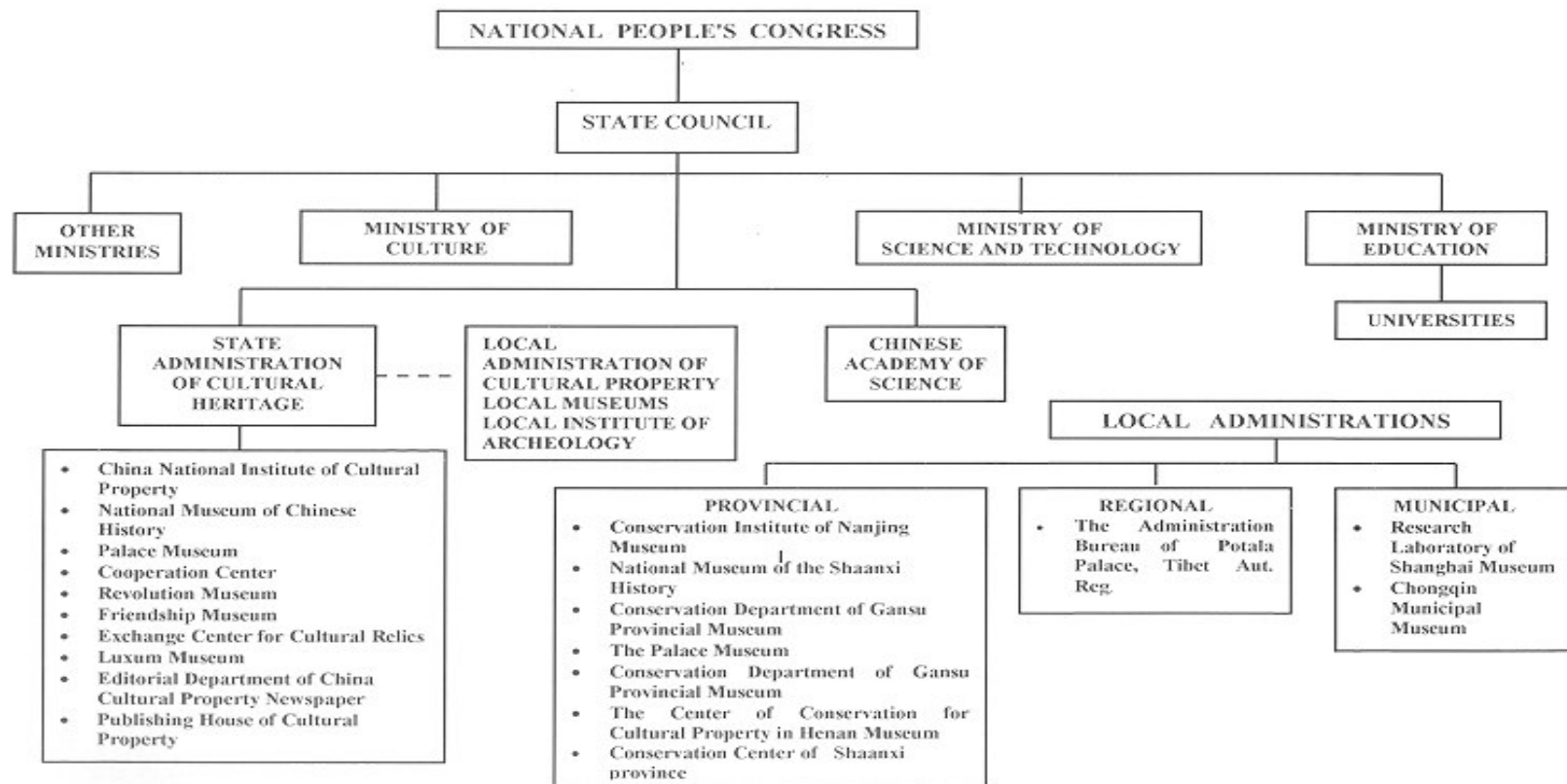
- Department of Cultural Heritage and Museology
<http://www.chm.fudan.edu.cn/whyc.htm>
- Peching Universtiy college of Urban and Environmental Sciences (che include anche World Heritage Reserch) <http://www.urban-environ.pku.edu.cn/english/rw.html>
- Nanjing University Cultural and Natural heritage Research Center
<http://www.njucni.com/jgjj.asp>
- The Center of Cultural Heritage Convervation and Research Zhengzhou University http://www2.zzu.edu.cn/history/wb/en_index.asp
- Xi`an North West University - Cultural Heritage Preservation Planning Center <http://mainpage.nwu.edu.cn/page/jigoushezhi/departament/wenbo/index.htm>
- Leshan Normal Universtiy - World Heritage Reserch Center
- Zhejiang University – Department of Cultural Heritage and Museology
<http://www.ch.zju.edu.cn/wenboxi/index.htm>
- School of History and Culture, Northeast Normal University
<http://sohac.nenu.edu.cn/english/index.htm>

TARGET DI RIFERIMENTO CINESE ...

Stampa Specializzata

- Culture Heritage Conservation Science & Technology Platform:
<http://kj.sach.gov.cn/>
- Cultural Relics Restoration of China: <http://www.ccr.org.cn/>
- Chinese Cultural Heritage Protection:
<http://www.wenbao.net/html/english/index.htm>
- China Cultural Heritage: <http://zgyc.qikan.com;>
- China Cultural Relics News: <http://press.idoican.com.cn/detail/newspapers/005>
- Cultural relics Worlds: <http://qkzz.net/magazine/1000-0194/>

Fig. 1 CHINESE SYSTEM FOR CULTURAL HERITAGE PROTECTION



enterprise europe

L'EVENTO

- DATA: GIUGNO 2010 (data da definire con il Ministero)
- CONFERENZA DI PRESENTAZIONE SU INVITO (ca. 100 partecipanti)
- BUSINESS LUNCH
- TAVOLE ROTONDE DI APPROFONDIMENTO TEMATICO (ca. 15 partecipanti per ogni tavolo)
- OPPORTUNITA' DI B2B
- CENA SU INVITO

IL PROGRAMMA

- **WELCOME ISTITUZIONALE E PRESENTAZIONE DELLE SINERGIE DI GOVERNANCE A SUPPORTO DEI BENI CULTURALI IN TOSCANA**
- **PRESENTAZIONE DEI PROGETTI-PRODOTTI DI ECCELLENZA DA PARTE DELLE AZIENDE TOSCANE (VIDEO, PPT, DIMOSTRAZIONI)**
- **LIGHT LUNCH**
- **4 TAVOLE ROTONDE DI APPROFONDIMENTO TEMATICO:**
 1. LA FILIERA TOSCANA DEL RESTAURO TECNOLOGICO E INNOVATIVO
 2. BEST PRACTICE NELLA RICERCA (CNR – UNIVERSITA’)
 3. SOLUZIONI INNOVATIVE PER LA DIAGNOSTICA E CONSERVAZIONE DEI BENI CULTURALI
 4. DIGITAL IMAGING E INTERACTIVE SIGNAGE
- **POSSIBILITA’ DI B2B**

LA LOCATION

IPOSTESI A:

**AUDITORIUM ALL'INTERNO
DEL PADIGLIONE ITALIA
EXPO SHANGAI – 127 POSTI
+ SALE VIP AL PIANO
SUPERIORE X TAVOLE
ROTONDE E INCONTRI B2B**

**- RISTORANTE ITALIANO
ALL'INTERNO DEL
PADIGLIONE**

IPOSTESI B:

**SALA CONVEGNI (136.5 mq)
ALL'INTERNO DELL'ITALIAN
WAY HOUSE DELLA
CAMERA DI COMMERCIO
ITALIANA IN CINA**

**+BUSINESS LOUNGE X
TAVOLE ROTONDE E
INCONTRI B2B**

**- RISTORANTE ITALIANO
DELL'ITALIAN WAY HOUSE
(92 mq)**

enterprise europe

IN CARTELLINA:

- PPT riassuntivo
- Sondaggio di interesse rivolto ad aziende e istituti operanti nella filiera dei beni Culturali
- Company Profile sintetico
- Modello Abstract sintetico
- Bozza di programma

enterprise europe

GRAZIE PER L'ATTENZIONE

PER MAGGIORI INFORMAZIONI POTETE CONTATTARE
Promofirenze – Azienda Speciale della Camera di Commercio di Firenze
via Castello D'Altafronte, 11 - 50122 Florence (Italy)

Dott.ssa Sabrina Montaguti – Responsabile Area Marketing Territoriale e
Turistico Ph. (+39) 055.2671619 sabrina.montaguti@promofirenze.com

Dott.ssa Carlotta Viviani Ph. (+39) 055.2671632
carlotta.viviani@promofirenze.com

Dott.ssa Chiara Davide Ph. (+39) 055.2671698
chiara.davide@promofirenze.com

